



VESPA VELUTINA monitoraggio

Abbiamo
bisogno di te,
partecipa
al monitoraggio!



PER MAGGIORI INFORMAZIONI
CONTATTA L'UFFICIO 344 3806584

**LA DIFFUSIONE DELLA SPECIE NON AVVIENE SOLO PER ESPANSIONE NATURALE:
ALCUNI ESEMPLARI POSSONO VENIRE TRASPORTATI E SPOSTATI DALL'UOMO.
PER QUESTO MOTIVO NESSUNA ZONA È DA CONSIDERARSI SICURA.**



PREDAZIONE DELLE API - Si nutre di impollinatori, predando in particolare le api mellifere, riducendo significativamente le popolazioni.



STRESS PER LE COLONIE DI API - L'attività predatoria può causare stress nelle colonie, oltre che compromettere la salute e la produttività.



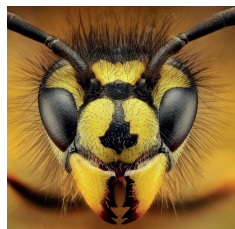
AGGRESSIVITÀ VERSO L'UOMO - È analoga a quella del calabrone europeo. In prossimità dei nidi però l'attacco può essere violento: 8-12 punture possono provocare un avvelenamento che richiede il ricovero in ospedale.



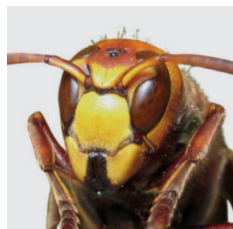
DIFFUSIONE VELOCE - È in grado di riprodursi e di colonizzare nuove aree molto rapidamente. Questo la rende una minaccia crescente per gli ecosistemi locali e gli impollinatori.

COME RICONOScerLA

Vespula vulgaris
autoctona



Vespa crabro
autoctona (calabrone)



Vespa velutina
alloctona



LE PRINCIPALI DIFFERENZE

DIMENSIONI

VESPA VELUTINA da 17 fino a 32 mm per le regine
VESPA CRABRO da 18 fino a 35 mm per le regine
VESPULA VULGARIS da 15 fino a 20 mm per le regine

CAPO

VESPA VELUTINA - Frontalmente arancio, dorsalmente nero, antenne bruno scuro
VESPA CRABRO - Frontalmente giallo, dorsalmente rossiccio, antenne bruno rossicce
VESPULA VULGARIS - Frontalmente giallo acceso, con macchia nera a forma di T, dorsalmente nero, antenne nere

TORACE

VESPA VELUTINA - Nero, zampe nere e gialle all'estremità
VESPA CRABRO - Nero e bruno-rossastro, zampe bruno-rossastre
VESPULA VULGARIS - Tenzialmente nero con strisce gialle situate ai lati, zampe gialle

ADDOME

VESPA VELUTINA - Bruno nerastro; presenta una sottile banda gialla sul primo segmento e una più larga arancione verso la parte terminale
VESPA CRABRO - Giallo chiaro con bande nere; prima banda verso il torace di colore bruno-rossastro
VESPULA VULGARIS - Giallo chiaro con bande nere



Associazione Produttori Apistici
della Provincia di Sondrio
www.apicoltori.so.it



MINISTERO DELL'AGRICOLTURA
DELLA SOVRANITÀ ALIMENTARE
E DELLE FORESTE



Cofinanziato dall'Unione Europea ai sensi del regolamento (UE) n. 2021/2115 - anno 2024/2025